



# RED VIAL NACIONAL COSTA RICA

**SIMBOLOGÍA**

- ★ Ciudades
- Cabeceras Cantonales
- ◆ Centros Poblados

**Red Vial Nacional**

**Clase**

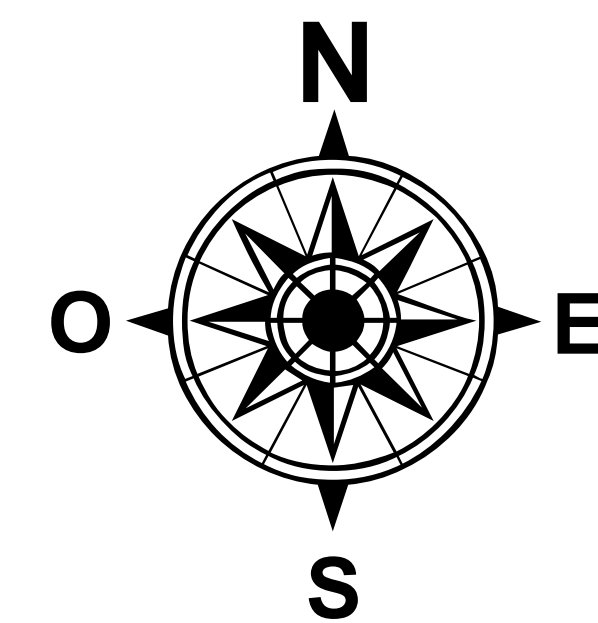
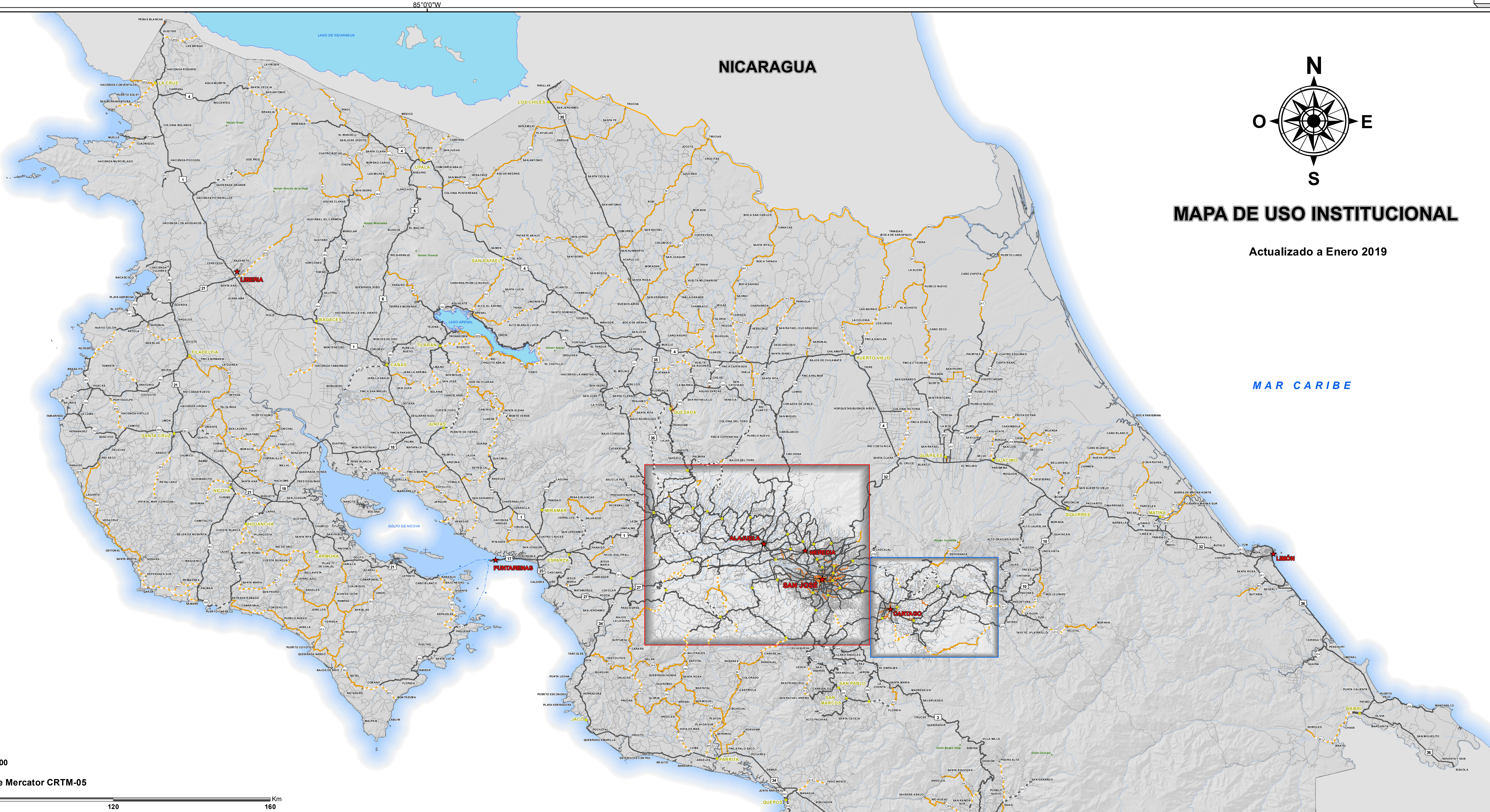
- 1 Primaria
- 100 Secundaria
- 223 Terciaria

**Superficie de Rodamiento**

- Tramos en Pavimento
- Tramos que Predomina Pavimento
- Tramos en Lastre
- Tramos que Predomina Lastre
- Rutas de Travesía

**Otros**

- Red Vial Cantonal
- Rios
- Ruta de Ferry

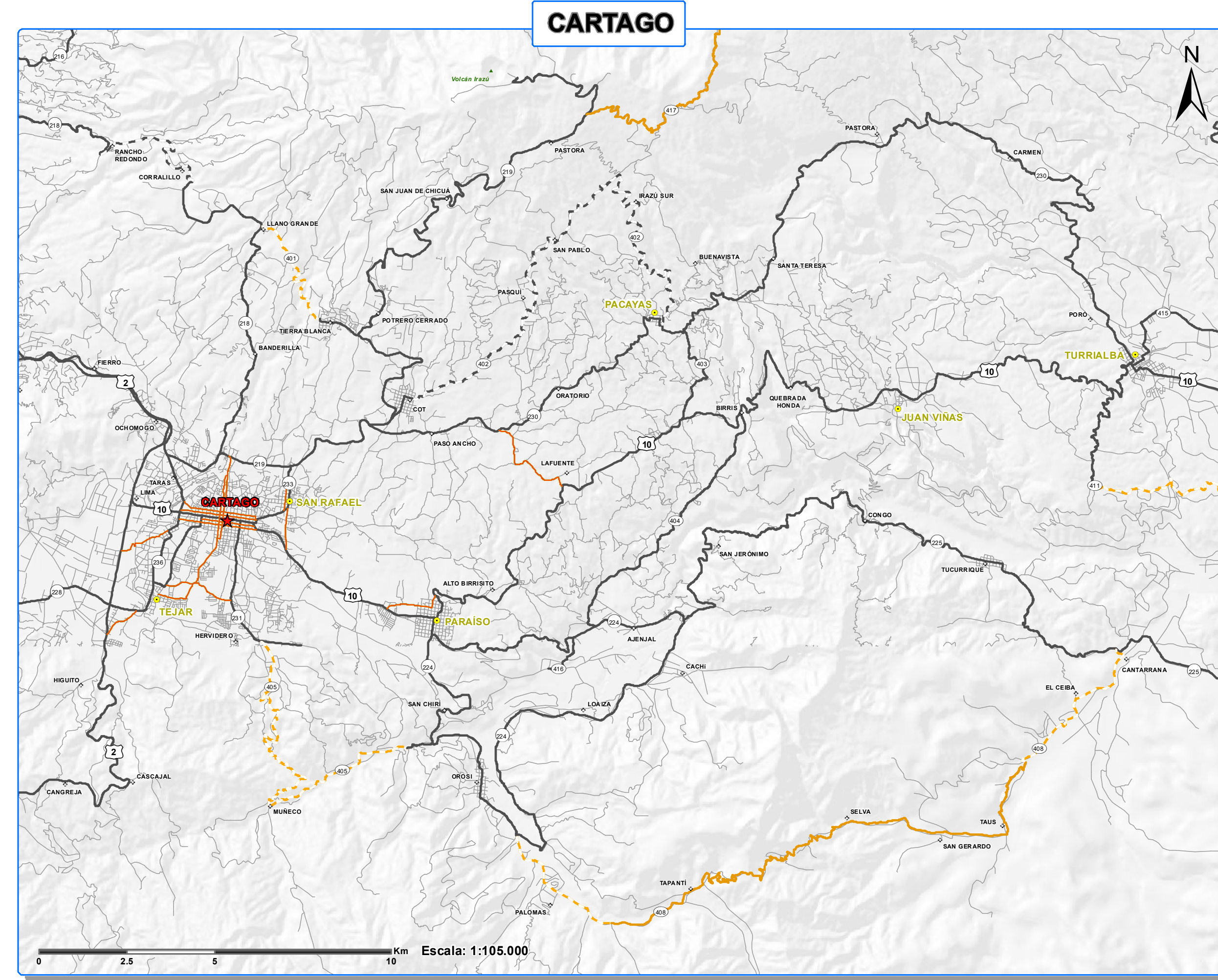
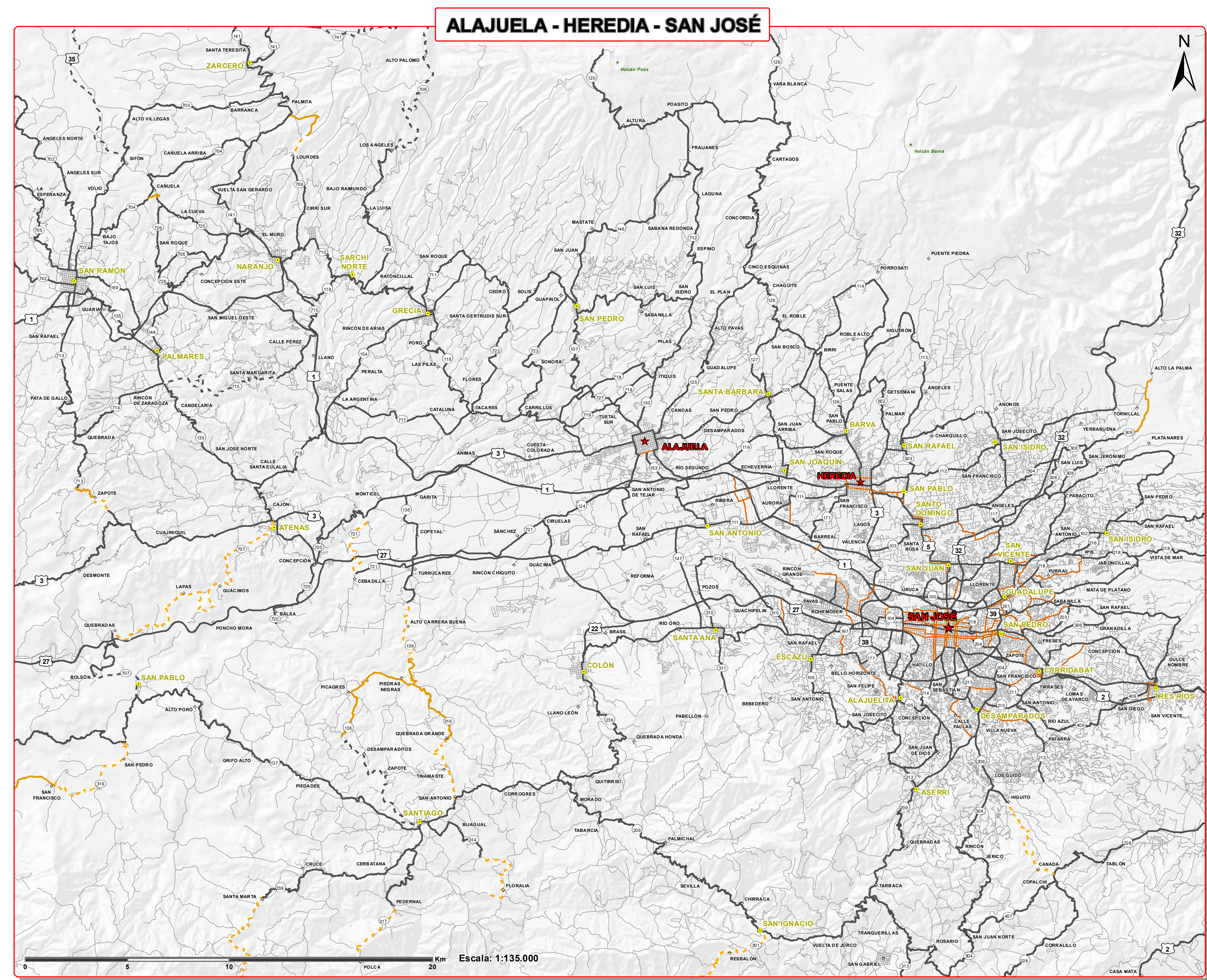
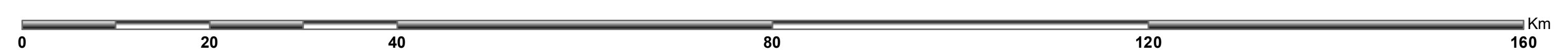


## MAPA DE USO INSTITUCIONAL

Actualizado a Enero 2019

Escala Original: 1:415.000

Proyección Costa Rica Transversal de Mercator CRTM-05



Elaborado por:  
Unidad de Sistemas de Información  
Planificación Institucional  
Consejo Nacional de Vialidad  
Abril 2015

Fuentes:  
Cartografía Oficial 1:50.000 (IGN)  
Inventario Red Vial Nacional (Agosto 2018) de la  
Dirección de Planificación Sectorial, MOPT.